



## Netzhautablösung

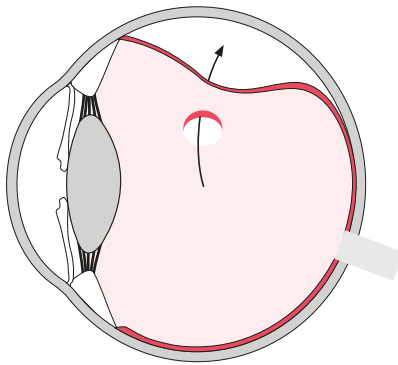
### Netzhautablösung (Amotio retinae)

Eine Netzhautablösung bezeichnet die Ablösung der innersten Schicht des Auges, welche für das Sehen verantwortlich ist. Es kann dabei zu einer Sehverschlechterung bis hin zur totalen Erblindung und Augenverlust kommen.

#### Ursachen:

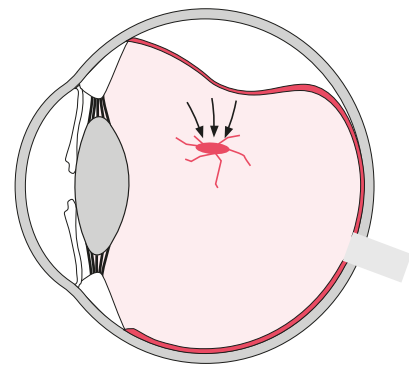
- Löcher in der Netzhaut:
  - spontan entstanden (häufiger bei Kurzsichtigkeit)
  - entstanden durch die Glaskörperabhebung (normale Alterserscheinung)
  - unfallbedingt (z.B. nach Augenprellung mit Tennisball)
- Ziehende Kräfte auf die Netzhaut:
  - bei Gewebsneubildungen auf der Netzhaut als Komplikation einer Augenerkrankung (z.B. bei Zuckerkrankheit, Grünem Star, Augentumor)

Netzhautablösung durch Loch

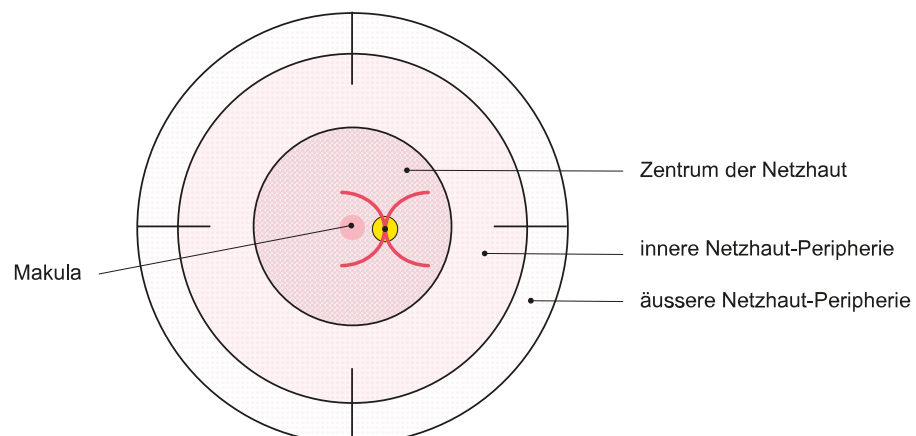


Beim Netzhautloch dringt verflüssigter Glaskörper unter die Netzhaut, womit sich diese allmählich von ihrer Unterlage ablöst.

Netzhautablösung durch Zug



Netzhaut (Zentrum und Peripherie)



## Zeichen einer Netzhautablösung:

- Zeichen der vorausgehenden **Glaskörperablösung** mit plötzlichem Blitzen und Sehen schwarzer Mücken oder eines Spinnennetzes
- plötzliche Sehverschlechterung
- Sehen eines Vorhanges, eines Schleiers
- Sehen einer dunklen Mauer, welche sich langsam immer mehr vors Auge schiebt
- Sehen eines Russregens (plötzlich Tausende von Mücken)
- Einschränkung des Gesichtsfeldes
- Typisch: Keine Schmerzen! Immer einseitig!

## Therapie:

Die Behandlung der Netzhautablösung sollte so schnell als möglich erfolgen. Je mehr Zeit vergeht, desto mehr stirbt die abgelöste Netzhaut ab, und desto kleiner ist die Chance auf eine Erholung des Sehens.

- Bei kleinen, peripheren Netzhautablösungen genügt evtl. eine Laserbehandlung, welche beim Augenarzt ambulant in der Praxis gemacht werden kann.
- Bei grösseren und vor allem zentralen Netzhautablösungen kann nur die Augenoperation an einer dafür spezialisierten Augenklinik erfolgen. Der Augenarzt wird sie notfallmässig dorthin überweisen.



## Prognose:

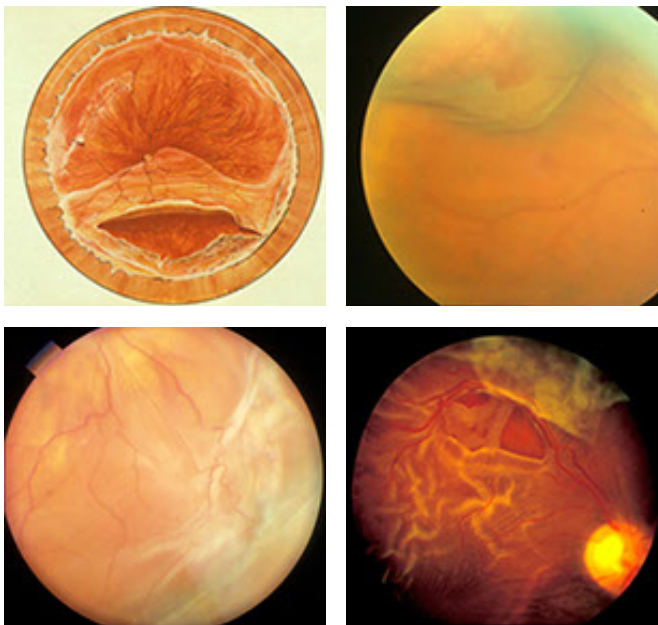
Die heutige Augen Chirurgie ist in der Behandlung der Netzhautablösung sehr weit fortgeschritten. Die Prognose hängt im Wesentlichen vom raschen Erkennen, von der Lage und evtl. von gleichzeitig vorhandenen Augenerkrankungen ab.

## Was Sie selber tun können:

**Vorsorge:** Gehen Sie regelmässig in die augenärztliche Kontrolle. Dabei wird Ihre Netzhaut bei weiter Pupille auf spontane Risse oder gefährliche Netzhautbereiche (dünne Stellen, welche schnell reissen könnten) untersucht. Diese können prophylaktisch mit Laser verschweisst werden, damit es nicht zu einer Netzhautablösung kommen kann.

Vor allem bei kurzsichtigen Menschen oder Menschen, bei denen die Eltern oder Geschwister schon eine Netzhautablösung hatten, besteht eine erhöhte Gefahr für Netzhautprobleme.

**Bei ersten Zeichen einer möglichen Netzhautablösung Augenarzt aufsuchen!**



Links

[de.wikipedia.org/wiki/Netzhautablösung](https://de.wikipedia.org/wiki/Netzhautablösung)

<http://www.onmeda.de/krankheiten/netzhautablosung.html>